

• проектирование • обследование • материалы • монтаж •

Heradesign macro

Акустическая панель из крупного древесного волокна (ширина волокна - 3 мм)

Применение:

Плиты Heradesign Macro применяются в качестве декоративных и эффективных звукопоглощающих подвесных потолков и стеновых панелей во внутренних помещениях, а также в крытых наружных помещениях, в которых панели не подвержены непосредственному воздействию погодных условий, таких как дождь, либо загрязнению вредными веществами.



Технические данные:

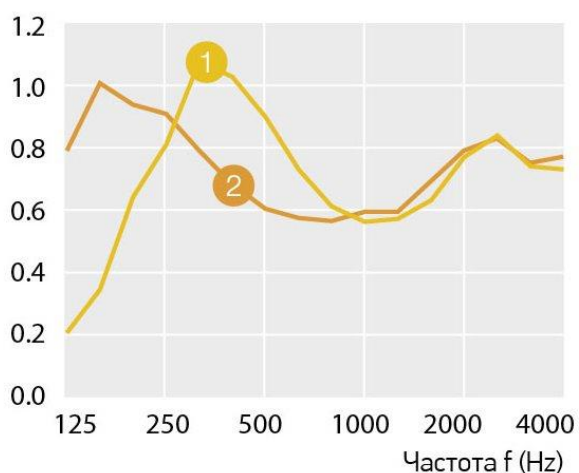
Размер, мм: 600 x 600 мм, 1200 x 600 мм

Толщина, мм: 25мм

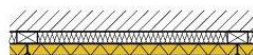
Вес: 12,4 кг/м²

Коэффициенты звукопоглощения

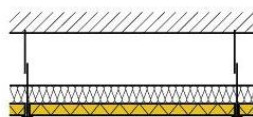
Коэффициент звукопоглощения, α



1 с использованием звукопоглощающей плиты «Шуманет Эко»



с отсосом и использованием звукопоглощающей плиты «Шуманет Эко»



Варианты цвета

Характерная натуральная текстура древесного волокна отлично подходит в качестве поверхностей для креативного цветового оформления. Лицевая поверхность панели покрыта грунтом (под окраску). Панели окрашиваются водоразбавимой краской (краскопульт).

Обратитесь к нашим специалистам по телефонам или по электронной почте:

(343) 272 49 10 sale@acousticlab.ru отдел продаж
(343) 272 49 11 pro@acousticlab.ru проектный отдел