

Тонкая древесноволокнистая структура идеально подходит при отделке потолочных и стеновых покрытий, когда требуется сочетание индивидуальности стиля и функциональности конструкций. Благодаря отличным качествам этого материала – звукопоглощение, ударопрочность, безвредность для окружающей среды – его сфера применения, в первую очередь – помещения, в отделке которых преобладает фактор износостойкости.



Фактура

Прессованная древесная стружка диаметром 3-4 мм

Размеры панелей

Ширина: 600 мм. Длина: 600, 1200, 2400 мм.

Толщина: 15, 25, 35 мм.

Возможны спец. размеры с длиной до 2500 мм.

Цвет

Лицевая поверхность панели покрыта грунтом (под окраску). Возможна дополнительная окраска под заказ по каталогу RAL.

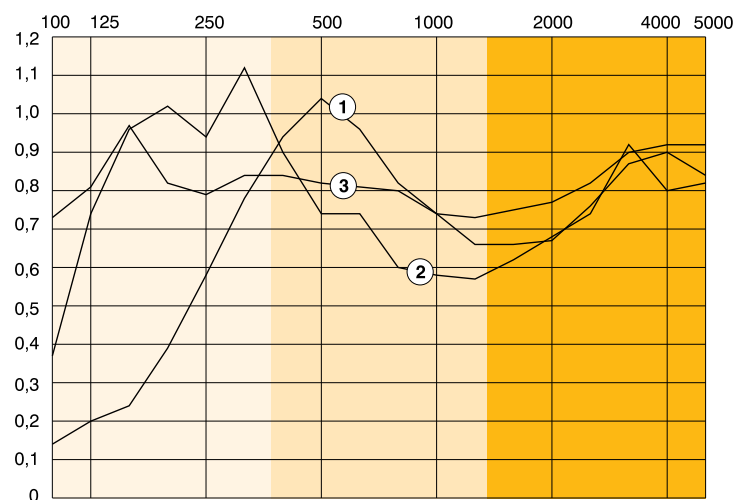


Физические характеристики

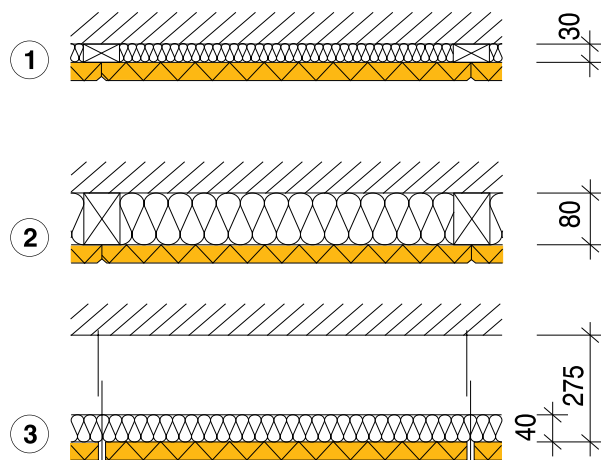
Поверхностная плотность: 8,0/12,8/16,0 кг/м² для толщины 15/25/35 мм соответственно.

Кол-во в поддоне: 80,64, 50,4 и 57,6 м² для толщины 15, 25, 25(при длине 2400) мм соответственно.

Реверберационные коэффициенты звукопоглощения:



Толщина – 25 мм



Заполнение внутреннего слоя плитой типа Шуманет-БМ (-СК)