

Красивая, мелкопористая поверхность. В первую очередь подходит для декоративных потолочных и стеновых покрытий. Naturalный материал, отвечающий самым строгим требованиям в отношении функциональных возможностей, идеально подходит для отделки помещений, где важна ударопрочность стен и потолка.

### Фактура

мелкопористая

**Размеры панелей** 600, 1200, 2400 мм. Толщина: 25, 35 мм.

Возможны спец. размеры с длиной до 2500 мм.

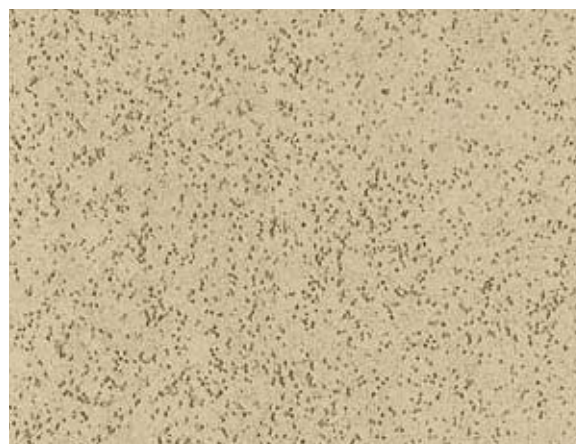
### Цвет

Лицевая поверхность панели покрыта грунтом (под окраску). Возможна дополнительная окраска под заказ по каталогу RAL.

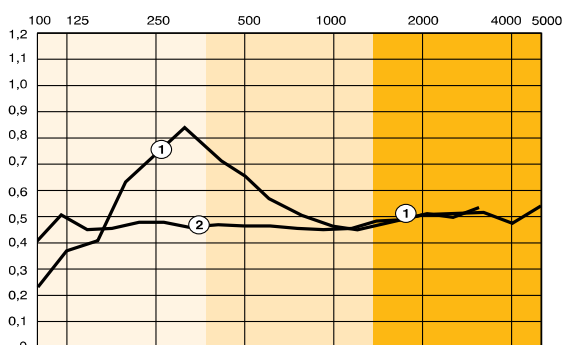
### Физические характеристики

Поверхностная плотность: 14,5/18,5 кг/м<sup>2</sup> для толщины 25/35 мм соответственно.

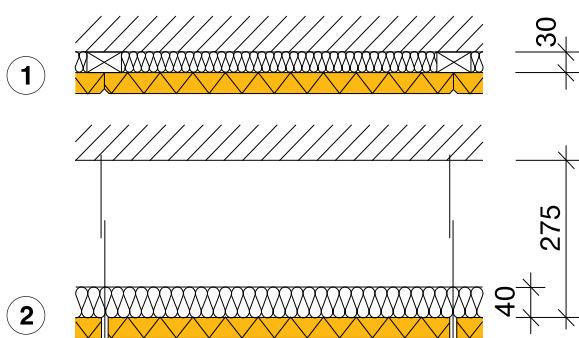
Кол-во в поддоне: 50,4 м<sup>2</sup> и 57,6 м<sup>2</sup> для толщины 25 и 35(при длине 2400) мм соответственно.



### Реверберационные коэффициенты звукопоглощения



Толщина – 25 мм



Заполнение внутреннего слоя плитой типа Шуманет-БМ (-СК)

